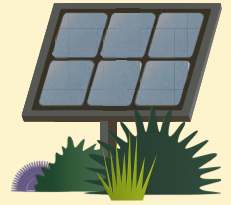


PHOTOVOLTAÏQUE ET PAYSAGES



CONSULTATION SUR LES PAYSAGES, LA BIODIVERSITÉ ET LA TRANSITION ÉNERGÉTIQUE DE DLVAGGLO

Dans le cadre de son projet de territoire visant à **réussir la transition énergétique dans le respect des paysages et la préservation de la biodiversité**, DLVAgglo lance une étude qui s'inscrit dans une démarche nationale : le Plan de Paysage et Transition Énergétique. Cette étude est accompagnée par l'ADEME, la DREAL, les Parcs naturels régionaux du Verdon et du Luberon ainsi que par la Commission Nationale du Débat Public.

Durant 20 mois, vous serez régulièrement informé de l'avancée de l'étude et serez sollicités pour y participer. Différents moments de rencontres et de débats sont prévus, à partir du printemps, sur vos communes.

Les actualités du Plan de Paysage et Transition Énergétique seront publiées sur le site internet de DLVAgglo (www.dlva.fr).

Pour débiter cette étude, nous avons besoin de vos contributions. Parlez-nous de vos paysages, de la biodiversité et donnez-nous votre avis sur la transition énergétique au travers de ces questions, **ce qui vous prendra environ 15 à 20 minutes.**

Ce questionnaire restera en ligne jusqu'à l'été 2023 et une restitution des réponses sera par la suite publiée sur le site de DLVAgglo.

Nous vous remercions de vos contributions qui nous seront précieuses. Elles ne seront utilisées que dans le cadre de cette étude, et conservées jusqu'à la fin de l'étude, soit fin 2024.

LA PAROLE EST A VOUS !

LES PAYSAGES

« Paysage » désigne une partie de territoire telle que perçue par les populations, dont le caractère résulte de l'action de facteurs naturels et/ou humains et de leurs interrelations.

Définition officielle du Paysage selon la Convention Européenne du Paysage de Florence, 2000

• Et pour vous, que représente le Paysage ?

.....

.....

.....

.....

• Quelle importance a le Paysage pour vous ?

De façon générale :

Forte

Moyenne

Faible

Pour le territoire de DLVAgglo :

Forte

Moyenne

Faible

Dans votre quotidien, autour de vous :

Forte

Moyenne

Faible

• Quels seraient les 3 éléments positifs de vos Paysages ?

Ce qui les rend appréciables, qui vous plaît plus particulièrement...

Merci de noter un mot à chaque réponse.

Mot 1

.....

Mot 2

.....

Mot 3

.....

Vous pouvez développer...

.....

.....

.....

• **Quels seraient les 3 éléments négatifs de vos Paysages ?**

Ce qui les abîme, qui les dévalorise... Merci de noter un mot à chaque réponse.

Mot 1

.....

Mot 2

.....

Mot 3

.....

Vous pouvez développer...

.....

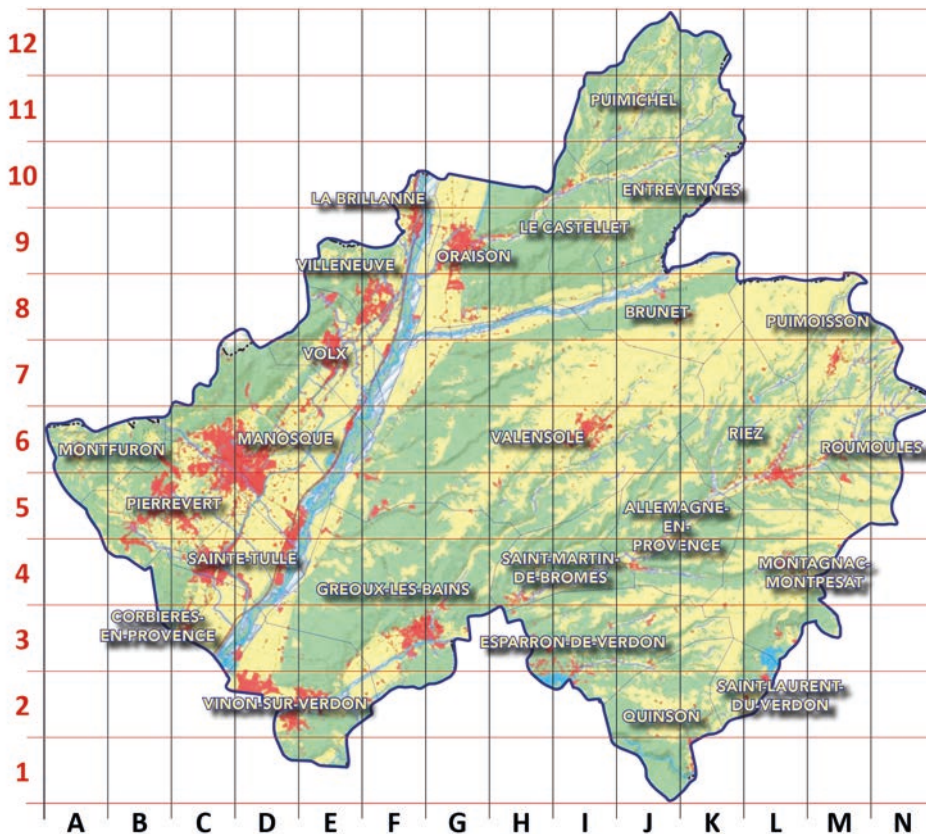
.....

.....

• **Pouvez-vous repérer 3 lieux que vous aimez plus particulièrement sur le territoire de DLV Agglo ?**

A l'aide de la carte ci-dessous, merci d'indiquer les coordonnées de chaque lieu : une case, un lieu.

Par exemple : B4. Pour votre information, sont représentées en rouge les espaces «urbains», en jaune agricoles, en vert naturels, en bleu les rivières et étendues d'eau.



Lieu apprécié 1

.....

Lieu apprécié

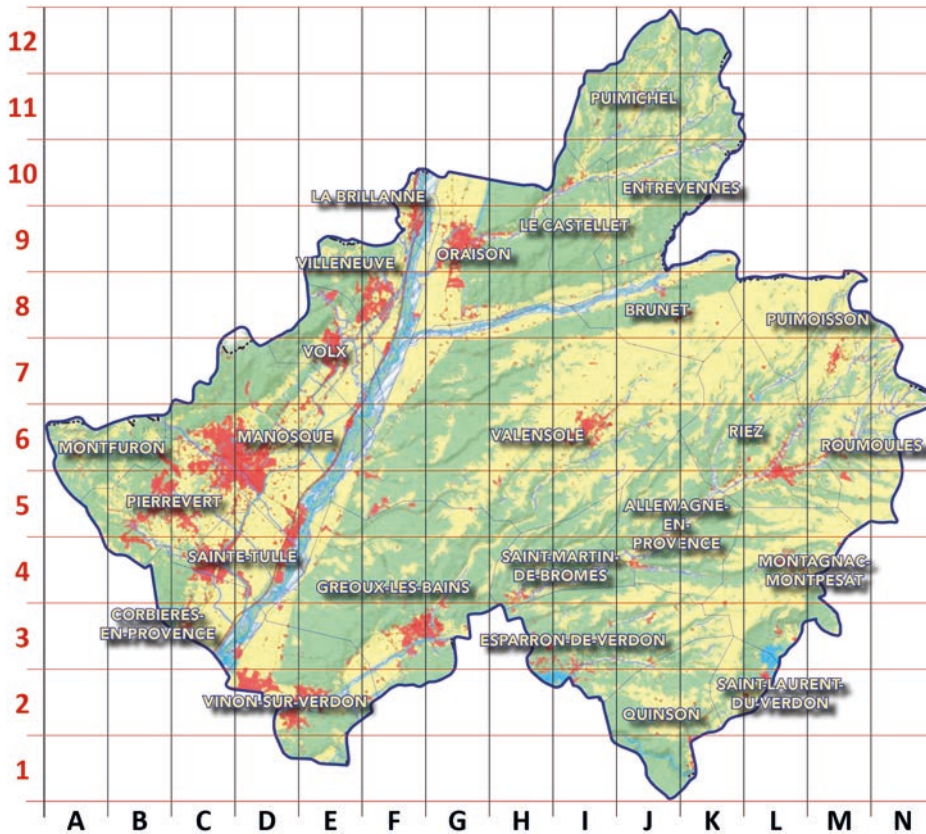
.....

Lieu apprécié

.....

• **Pouvez-vous repérer 3 lieux que vous n'appréciez pas sur le territoire de DLVAgglo ?**

A l'aide de la carte ci-dessous, merci d'indiquer les coordonnées de chaque lieu. Même principe que pour la question précédente.



Lieu apprécié 1

.....

Lieu apprécié

.....

Lieu apprécié

.....

• **Les Paysages de DLVAgglo ont-ils selon vous changé ces dernières années ?**

OUI

NON

Si vous avez coché «OUI», trouvez-vous qu'ils ont évolué :

Un peu

Moyennement

Fortement

Ces transformations sont-elles pour vous négatives ou positives ? (Vous pouvez cocher les deux cases si besoin)

Négatives

Positives

Je ne sais pas

Vous pouvez préciser...

.....

.....

.....

.....

• Pensez-vous que les Paysages de DLVAgglo vont évoluer à l'avenir ?

- OUI
- NON
- Je ne sais pas

Si vous avez coché «OUI», pensez-vous qu'ils vont évoluer :

(vous pouvez cocher les deux cases si besoin, ou aucune)

- Sous les effets du changement climatique
- Sous les effets des actions mises en oeuvre pour lutter contre le changement climatique

Voyez-vous d'autres raisons ? Lesquelles ?

.....

.....

.....

.....

Pour l'avenir que redoutez-vous pour les Paysages de DLVAgglo ?

.....

.....

.....

.....

Pour l'avenir de quels Paysages rêvez-vous pour DLVAgglo ?

.....

.....

.....

.....

LA BIODIVERSITE

L'usage du mot Biodiversité, contraction de biologique et diversité, est relativement récent mais la biodiversité est très ancienne. La diversité biologique actuelle vient de la longue et lente évolution du monde vivant sur la planète, depuis les premiers organismes vivants connus il y a 3,5 milliards d'années. La biodiversité, c'est le tissu vivant de notre planète. Cela recouvre l'ensemble des milieux naturels et des formes de vie (plantes, animaux, champignons, bactéries, etc.) et leurs interactions.

Extrait de la présentation de la Biodiversité du Ministère de la Transition Ecologique et de la Cohésion des Territoires

• Et pour vous, que représente la Biodiversité ?

.....

.....

.....

.....

• La préserver, est-ce pour vous :

(vous pouvez cocher plusieurs cases si besoin)

- Une nécessité
- Une contrainte
- Une opportunité
- Je n'ai pas d'avis

Vous pouvez développer...

.....

.....

.....

.....

A quelle échelle ? (Vous pouvez cocher plusieurs cases si besoin)

- de la Planète
- de la France
- de la DLVA
- de ma commune

Vous sentez-vous personnellement concerné ? (Vous pouvez cocher plusieurs cases si besoin)

- NON
- OUI, C'est important pour moi
- OUI, Je voudrais participer à sa préservation
- OUI, Je participe à sa préservation

• **Vous sentez-vous suffisamment informé sur les caractères, les enjeux et les moyens de préserver la Biodiversité ?**

OUI

NON

De quels types d'information auriez-vous besoin ?

.....

.....

.....

.....

• **Parmi ces types d'actions, lesquelles sont à votre avis importantes à mener ou poursuivre ?**

(vous pouvez cocher plusieurs cases)

Préserver les milieux naturels

Limiter l'artificialisation des sols

Introduire de la nature et de la biodiversité dans les milieux déjà artificialisés

Transformer l'agriculture vers des modèles plus écologiques

Diminuer les pollutions et nuisances

Autres actions

Vous pouvez préciser...

.....

.....

.....

.....

LA TRANSITION ÉNERGÉTIQUE

La Transition Énergétique se définit par l'ensemble des changements à réaliser sur les modèles de production, de distribution et de consommation d'énergie afin de rendre ces derniers plus écologiques. Elle s'inscrit plus globalement dans la transition écologique, dont elle constitue l'un des volets parmi de nombreux autres. L'objectif commun est de lutter contre le réchauffement climatique, et limiter les émissions de CO2 dans l'atmosphère. La transition énergétique implique donc une optimisation de la consommation d'énergie et une diminution drastique du recours aux combustibles fossiles au profit des énergies renouvelables.

• **La Transition Énergétique, est-ce pour vous :**

(vous pouvez cocher plusieurs cases si besoin)

- Une nécessité
- Une contrainte
- Une opportunité
- Je n'ai pas d'avis

Vous pouvez développer...

• **Comment vous sentez-vous concerné ?** (vous pouvez cocher plusieurs cases si besoin)

- Je ne me sens pas concerné
- C'est important pour moi
- Je souhaiterais la mettre en oeuvre personnellement
- J'y contribue déjà personnellement
- Je souhaite que mon territoire, ma commune et DLVAgglo, la mette en oeuvre

Vous pouvez préciser...

• **Pensez-vous que la Transition Énergétique puisse améliorer votre quotidien ?**

- OUI
- NON

• **De quelle façon ?** (vous pouvez cocher plusieurs cases)

- Finances
- Santé
- Cadre de vie
- Praticité
- Autres
- Je ne sais pas

Vous pouvez préciser...

.....

.....

.....

.....

• **Parmi les types d'actions que l'on peut mettre en oeuvre, lesquelles vous paraissent importantes ?**

(vous pouvez cocher plusieurs cases)

- Diminuer la consommation d'énergie des bâtiments et dans l'espace public
- Développer les modes actifs de déplacement, le covoiturage, les transports en commun
- Développer les énergies renouvelables

• **Voyez-vous d'autres types d'actions à mettre en oeuvre ?**

.....

.....

.....

.....

• **Vous sentez-vous suffisamment informés sur les actions que met en oeuvre votre commune ?**

- OUI
- NON

• **Vous sentez-vous suffisamment informés sur les actions que met en oeuvre DLVAglo ?**

- OUI
- NON

• **Souhaitez-vous participer à la réflexion pour réussir la Transition Énergétique de DLVAgglo, dans le respect de la Biodiversité et en préservant la qualité des Paysages ?**

OUI

NON

Une série de rencontres va être menée dans le cadre de ce Plan de paysage et Transition énergétique à partir du printemps 2023. Les actualités de la démarche, qui va durer jusqu'en 2024, seront publiées régulièrement sur www.dlva.fr

Vous pouvez à tout moment nous contacter à cette adresse : paysages-energie@dlva.fr

Et si vous souhaitez être directement informés des dates de rencontre, merci de nous laisser votre adresse mail ici :

.....

A PROPOS DE VOUS

Pour nous aider à mieux analyser cette enquête, nous vous invitons à répondre à ces quelques dernières questions.

• **Résidez-vous sur le territoire de la DLVA ?**

Oui, de façon permanente, depuis toujours

Oui, de façon permanente, depuis plus de 10 ans

Oui, de façon permanente, depuis moins de 10 ans

Oui, mais en résidence secondaire

Non, mais j'y travaille

Non, mais je rends régulièrement visite à ma famille qui y réside

Non, mais je m'y rends pour les loisirs, les vacances...

Non, mais je suis intéressé par cette étude et ce territoire

• **Si vous habitez sur le territoire de DLVAgglo, dans quelle commune ?**

.....

• **Si vous habitez sur le territoire de DLVAgglo, dans quel environnement ?**

En centre-ville

En périphérie de ville

Dans un village, dans le centre

A la campagne

• Si vous travaillez sur le territoire de DLVAgglo, dans quel secteur ?

.....

• Si vous le souhaitez, vous pouvez nous indiquer votre tranche d'âge :

Moins de 18 ans

18-24 ans

25-49 ans

50-64 ans

65-79 ans

80 ans ou plus

• Vous pouvez nous laisser votre adresse mail si vous le souhaitez :

.....

Vous pouvez également nous transmettre des informations, images de paysages, de nature, des expériences de la transition énergétique à cette adresse : paysages.energie@dlva.fr

MERCI DE VOTRE CONTRIBUTION !